

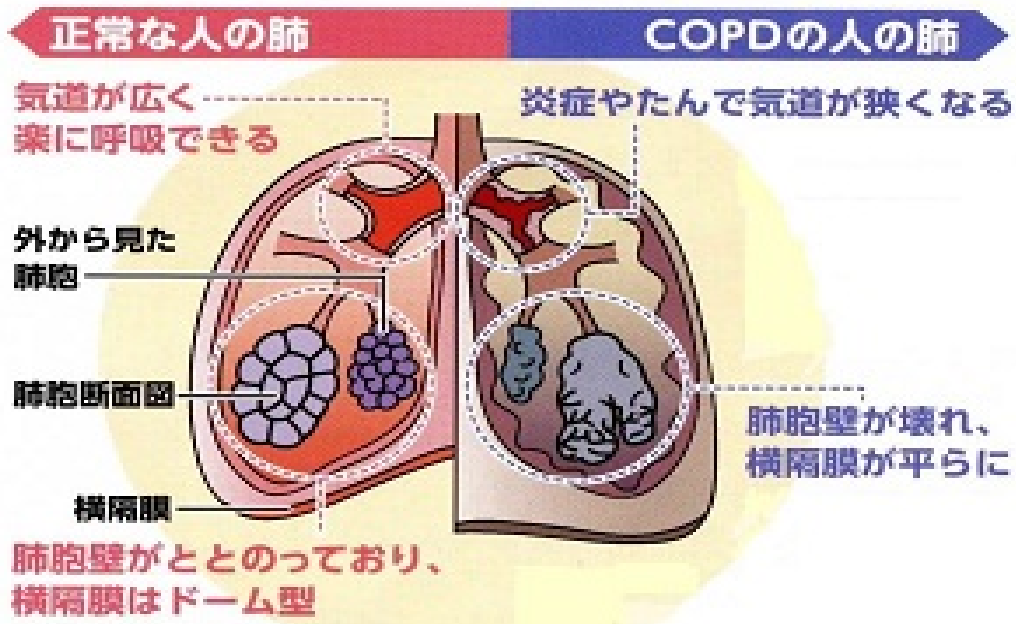
より医学的に喫煙を知ろう！

能動喫煙による疾患について・・・5



東北文化学園大学 健康管理センター保健室 2019年 11月発行 Ver. 23

正常な肺と COPD の人の肺の比較



ニコチン依存症は、確実に病気で治療が必要です。専門医のいる禁煙外来を受診するほかに、自分で禁煙するための補助として、薬局で購入可能なニコチンパッチやニコチンガムもあります。大学保健室では、ニコチン依存症のスクリーニングテストを受けることができます。必要に応じて、**お試し用のニコチンパッチも差し上げます**ので、是非相談に来てください。

～COPD（慢性閉塞性肺疾患）その他の肺疾患～

慢性閉塞性肺疾患（COPD）とは、閉塞性換気障害を呈する慢性呼吸器疾患の代表であり、肺がんと並ぶ呼吸器におけるタバコ病の代表でもある。禁煙が最もシンプルかつ効果のはっきりした予防法である。

- a. COPD とは・・・肺がんと並ぶ呼吸器タバコ病の代表である。
- b. 喫煙者の 15～20% は・・・COPD に進行する。
- c. 禁煙は・・・COPD の進行を抑制するため、早期の禁煙介入が重要である。

その他

- d. 喫煙で・・・自然気胸、結核などの全ての感染症に罹患しやすい。
- e. 急性好酸球性肺炎は・・・喫煙開始直後の若年者に多い疾患である。

英語の頭文字をとって **シ-オービーディー**
C O P D

Chronic（慢性）
Obstructive（閉塞性）
Pulmonary（肺）
Disease（疾患）



禁煙相談希望の方は1号館2階 大学保健室に来てくださいね。